

WO  
HN

BU  
CH

**ANREI**<sup>®</sup>  
ECHT. SEIT 1894

ANREI  
ECHT seit  
1894

# Werte LESER\* INNEN



# 130

*Jahre*

## UND ENTDECKER\*INNEN DER WELT VON ANREI!

Werfen Sie mit mir einen Blick zurück, was war vor 130 Jahren? Bertha Benz unternimmt die erste lange Fahrt, mit einem Auto aus der Werkstatt ihres Mannes. Das war 1888. Ein Jahr vor der Fertigstellung des Turmes, mit dem Gustave Eiffel der Stadt Paris ein Denkmal setzt, rechtzeitig zur Weltausstellung im Jahr 1889.

Sechs Jahre, bevor mein Urgroßvater ANton REIsinger beherzt in die Selbständigkeit schreitet und damit den Grundstock legt für den Betrieb, dessen Erzeugnisse Sie auf den zahlreichen folgenden Seiten finden.

Die Welt war eine andere vor 130 Jahren. Dies ist gewiss nicht der Ort, die Veränderungen auszubreiten. Wohl aber die geeignete Stelle, zu betonen, was bei uns in Pabneukirchen beim Alten geblieben ist: Mit seinem tiefen Verständnis für den einzigartigen Werkstoff Holz gelingt es meinem Urgroßvater, seinen Betrieb auf- und auszubauen; mit Zuverlässigkeit, Termintreue, Freundlichkeit, Einfallsreichtum und seinem Fleiß, unterstützt von der Familie und seinen zahlreicher werdenden Mitarbeitern.

Was wir heute Innovation und Kompetenz nennen, hat er damals vorgelebt. Die vergangenen Jahre verlangten uns allen einiges ab; bei ANREI haben wir die Zeit genützt, uns ganz tief unserer Wurzeln zu besinnen. Und während die Welt um uns herum sich sorgt, wie die unabsehbaren Auswirkungen der Künstlichen Intelligenz im Zaume gehalten werden können,

VERTRAUEN WIR AUCH WEITERHIN AUF DIE INTELLIGENZ DER NATUR.  
Willkommen in der Welt von ANREI!

PS: Ein kleines Geschenk zum 130. Geburtstag ist der Konfigurator, mit dem Sie sich per Mausklick ein Bild von IHRER neuen ANREI-Einrichtung machen können!

*Kurt Reisinger*

Herzlichst, Kurt Reisinger  
(auch schon seit 1994)





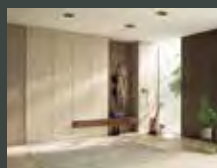
*ECHT  
IST WAS  
WIR  
FÜHLEN.  
WERTE  
SIND WAS  
WIR  
LEBEN.*

ECHTE Vollholzmöbel  
mit Leidenschaft  
gebaut, seit 1894.

WERTschätzung  
gegenüber Natur  
und Mensch.

— *KURT REISINGER*



SPEISEN  
WOHNENJUNA  
08GINO  
22PURO WAVE  
28LINA  
36LISTO  
48UNO  
58VIVO  
64METRO  
72PURO  
76RUUM  
80PURO  
84PURO STYLE  
88PURO STONE  
90RÜCKZUG  
SCHLAFENJUNA  
94RUUM  
100SOL  
106PASO  
116RIO  
118LENO  
120BIG ANN  
122TESSO  
126GARDE-  
ROBENRUUM  
130LINA  
134PURO  
136Ein  
schönes  
Erbe  
**Echte  
WERT-  
ARBEIT**

**ES SIND GROSSE FUSSTAPFEN, IN DIE ICH EINMAL TRETEN WERDE. ANTON REISINGER, MEIN UR-URGROSSVATER, GRÜNDET ANREI IN DEN LETZTEN JAHREN DES 19. JHDTS. VON IHM STAMMT DER FIRMENNAME. RICHTIG: AN WIE ANTON, REI WIE REISINGER.**

Sein Sohn Anton übernimmt die Tischlerwerkstätte 1930; dessen Sohn Kurt und seine Frau Eleonore, Opa und Oma, die das Unternehmen ab 1959 führen, legen 1972 den Grundstock für das heutige Werk. Ihr Sohn Kurt, mein Vater, führt ANREI seit 1994.

**BALD IST DIE REIHE AN MIR.**

Auf den nächsten Seiten möchte ich Ihnen über das Familienunternehmen erzählen. Über die Vollbluttischler, die es geprägt und mit ihrer Begeisterung für den lebendigen Werkstoff Holz erfolgreich durch mehr als ein Jahrhundert geführt haben. Vor allem auch darüber, was ANREI so besonders macht.

**HABEN SIE SCHON EIN MÖBELSTÜCK VON UNS?**

Dann wissen Sie schon viel. Über die Wertschätzung, die wir dem Werkstoff Holz entgegenbringen. Über die Sorgfalt, mit der wir das Holz auswählen, es bearbeiten und so gut behandeln, dass es mit den Jahrzehnten immer schöner wird. Unsere Tischler können das. ECHT.

*Klara Reisinger*

Klara Reisinger



# JUNA

*SEXY WIE DIE SIXTIES UND  
SO VERTRAUT WIE EINE  
GUTE ALTE BEKANNT*



juna Speisezimmer, Esche gebürstet, tabak geölt, Ausziehtisch K mit außenliegenden Füßen,  
Stühle 637 in Leder Nubuk black, Schaukelstuhl 638 in Beistellstoff, Vitrine 62 Rückwand in Lack sand



# Juna

01

juna Ausziehtisch K  
mit außenliegenden Füßen,  
Esche gebürstet, tabak geölt



*BRINGT FRISCHEN  
SCHWUNG  
UND PUNKTET MIT  
KÖPFCHEN*

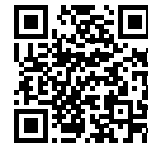
Dieser Tisch ist schneller  
ausgezogen als die Über-  
raschungsgäste aus dem  
Mantel schlüpfen können.



Schaukelstuhl 638

02

Auszug bis zum  
Anschlag ziehen



03

innenliegende  
Platten heraus-  
klappen



04

Tischplatten langsam  
zusammenschieben  
Platte verriegeln - fertig





# JUNA

*ZITIERT LOCKER VERSCHIEDENE  
EPOCHEN, WANDELT GRAZIL  
ZWISCHEN ZEITEN UND STILEN*



juna Sideboard 87, Astnuss natur geölt,  
kombiniert mit Lackfronten sand, Rückwand in Lack sand





**DER PHANTAS-  
TISCH:** Die Konstruk-  
tion erhöht die Stabili-  
tät, sieht gut aus und  
ist eine unglaublich  
angenehme Fußstütze  
noch dazu.



Das kommt uns jetzt ein bisschen Retro vor und ein bisschen skandinavisch, was durch die Nordlichter noch verstärkt wird, auf jeden Fall ein Platz, den man nicht so schnell wieder verlassen will



juna Speisezimmer, Esche gebürstet, weiß geölt, 4-Fußtisch mit Fußsteg, Bankteil JA und Stuhl 636 in Stoff II/Q247, Stuhl 637 in Stoff II/Q246, Highboard 95, Rückwand in Lack blaugrau, Highboard 91, kombiniert mit Lackfronten blaugrau





juna Speisezimmer,  
 Naturbuche gebürstet,  
 hell geölt, 4-Fußtisch ohne  
 Fußsteg, Eckbank JB,  
 Rückenpolster und Stuhl 637  
 in Stoff II/Q248



JUNA

Stuhl 637 in Stoff II/Q248



juna Sideboard 87, Naturbuche gebürstet, hell geölt,  
 kombiniert mit Lackfronten sand, Rückwand in Lack sand



4-Fußtisch  
 ohne Fußsteg



# DIE *Umwelt* Aus ECHTER Über- zeugung. PIO- NIERE



„DER TRAUT SICH WAS, DER REISINGER!“, SCHÜTTELTEN DIE MITBEWERBER IHRE KÖPFE, „MIT EINEM WASSERLACK KANN DAS NIE FUNKTIONIEREN.“ 1994 WIRD DIE GESAMTE OBERFLÄCHENBEHANDLUNG AUF WASSERLACK UMGESTELLT, DAMIT WAREN WIR DIE ERSTEN. WELTWEIT! DIE VERLEIHUNG DES ÖKO-AUDITS WURDE NATÜRLICH ORDENTLICH GEFEIERT.

FÜR DIE GEÖLTEN OBERFLÄCHEN VERWENDEN WIR NUR DAS FEINSTE: VEREDELTE PFLANZLICHE ÖLE PFLEGEN UND SCHÜTZEN DIE WERTVOLLEN MÖBEL, ALLES GUT FÜR DIE UMWELT UND DIE MENSCHEN.

## **AUCH DER BAU DER BIO-HEIZANLAGE FÜR HOLZABFÄLLE**

war ein Meilenstein. 1979 – zu einer Zeit also, wo der ökologische Fußabdruck noch gar nicht erfunden war.

Diese Anlage heizt das ganze Unternehmen, Werkstätten, Büros, Schauraum – und auch die zehn Wohnungen im Mitarbeiterwohnhaus, auf das ich später noch zurückkomme.



# GINO

*ZURÜCK IN DIE ZUKUNFT –  
EIN HAUCH RETRO  
UND DOCH GANZ MODERN*

gino Speisezimmer, Astnuss natur geölt, 4-Fußtisch,  
Drehstühle 140 in Leder olive





**BEIM TISCH DER SERIE GINO** sind die Beine mittels Steg verbunden, was Design mit Stabilität vereint. Der Tisch kommt nicht allein. Ihm zur Seite stehen Sessel und Bank. Die für den Tisch gewählte Holzart setzt sich bei der Sitzgelegenheit formschön fort.

**DER SERVIERWAGEN** kommt auf leisen Rollen, um bereitzustehen. Auf zwei Böden findet alles seinen Platz.







gino Esche gebürstet weiß geölt, Bank GA Rückenlehne offen, 4-Fußtisch



Bank GB  
Rückenlehne  
geschlossen

Bank GA  
Rückenlehne  
offen

Servierwagen  
mit Flascheneinsatz

4-Fußtisch



Drehstuhl 140  
Metallgestell schwarz



Stuhl 147  
Holzfüße rund



Stuhl 142  
Holzfüße soft



Stuhl 148  
Holzfüße eckig



Beistelltische 30

*Gino*  
SPEISEN  
NEU GEDACHT



# PURO WAVE

*DAS TÜPFELCHEN AUF DEM „i“ –  
ODER: DER SCHWUNG AN DER KANTE*

puro wave Wohnkombination WA03, Asteiche gebürstet natur geölt





puro wave Sideboard W21, Asteiche gebürstet natur geölt, Lack salbei



gino Rundtisch Esche tabak geölt, Stuhl 128



PURO WAVE



puro wave Highboard W40, Esche gebürstet tabak geölt, Glas bronze



puro wave Vitrine W70, Esche gebürstet tabak geölt, Beistelltisch 30



**HABEN SIE DEN  
UNTERSCHIED  
ENTDECKT?**

PURO WAVE zeigt eine exzellente Kurventechnik. Pur wie PURO und dabei hat kein Board je mehr Schwung an der Vorderkante gesehen. Hier kommt Interieur in Bewegung. Einzigartig in seiner Form, nehmen Ihre Einrichtungswünsche damit Fahrt auf.





# Eiche BUCHE NUSS ESCHEN ZIRBE

Ausge-  
suchtes echtes  
Vollholz.

**ALLE BÄUME, DIE WIR VERARBEITEN, STAMMEN 100%IG AUS NACHHALTIGER FORSTWIRTSCHAFT UND SIND VORWIEGEND HEIMISCHE HÖLZER: WOZU IN DIE FERNE SCHWEIFEN, WENN DAS GUTE WÄCHST SO NAH!**

**DIE JAHRZEHNTE LANGE ZUSAMMENARBEIT MIT SÄGEWERKEN IN DER UMGEBUNG HAT IHRE VORTEILE: UNTER ANDEREM AUCH DEN, DASS WIR UNS DIE SCHÖNSTEN STÄMME AUSSUCHEN DÜRFEN. DIE WERDEN DANN ZU BRETTERN GESCHNITTEN - „EINGESCHNITTEN“ - UND BE-REITGESTELLT, BIS WIR SIE BRAUCHEN.**



## **ECHTES HOLZ UND SONST GAR NICHTS.**

Bei uns werden die Bretter noch einmal geschnitten, in Lamellen, und diese anschließend zu Massivholzplatten verleimt. So erhalten sich die Vorzüge von echtem Holz – und die Form, die wir ihm verleihen. Durch diese „hohe Fertigungstiefe“, so nennt man das, wenn alles im Haus passiert, haben wir nicht lauter möglichst gleich aussehende Platten von irgendwelchen Herstellern, sondern schaffen selbst lebendige Unikate. Daraus entstehen Möbel mit echter Persönlichkeit!

## **HOLZ LEBT UND ATMET UND SORGT FÜR GUTES RAUMKLIMA**

Die Veredelung mit Wasserlacken oder pflanzlichen Ölen ist zuletzt das Tüpfelchen auf dem i. Für diese liebevolle Behandlung bedankt sich das Holz mit einer guten Ausstrahlung auf alle, die mit diesen Möbeln leben. Dieses ganz besondere Raumklima kann man spüren, ECHT!



# LINA

*DIE UNERHÖRTE LEICHTIGKEIT  
DES SEINS ODER WIE MAN SEIN LEBEN  
ELEGANT AN DIE WAND HÄNGT*



LINA





lina Wohnkombination LI 04  
in Asteiche gebürstet, natur geölt, Glas lichtgrau



Wohnkombination LI 08 in Astnuss  
natur geölt, Glas schwarzgrau



Wohnkombination LI 03 in Naturbuche  
gebürstet, hell geölt, Glas zartbitter



Stuhl 128  
Holzfüße eckig

Drehstuhl 120  
Metallgestell  
schwarz matt

Stuhl 127  
Holzfüße rund

Stummer Diener  
in Asteiche gebürstet, natur geölt

Couchtisch 22

Couchtisch 21

Couchtisch 20

Beistelltisch 40 in Asteiche, natur geölt  
Beistelltisch 45 in Astnuss, natur geölt

Tisch? Barhocker?  
Wendelin ist wandelbar.

Hocker und/oder Beistelltische?  
Die Größe macht den Unterschied!  
Hocker/Beistelltisch 15 DM 38,0 cm  
oder DM 45,0 cm

# Lina

IST VIELSEITIG



# lina Meister- Stücke



01



03



02



04

01 Meisterstück 201 in Naturbuche gebürstet, hell geölt, Glas salbei  
02 Meisterstück 401 in Astnuss natur geölt, Glas zartbitter  
03 Meisterstück 205 in Asteiche gebürstet, natur geölt  
04 Meisterstück 203 in Astnuss natur geölt

## WUNSCHKONZERT

- Naturbuche gebürstet, Asteiche, Astnuss
- Glas in salbei oder zartbitter
- Glas und Licht zum Inszenieren von Lieblingsdingen

- Laden, Türen, Klappen
  - Länge, Höhe, Breite
  - Metallbeine oder Sockel
- Alles nach Ihren Wünschen!  
In den Meisterstücken nehmen Ihre Vorstellungen Gestalt an.



lina Meisterstück 403  
in Asteiche gebürstet, natur geölt





*MY REGALWAND  
IS MY SCHREIBTISCH.  
MIT ALLEM, WAS EIN  
KLEINER ARBEITS-  
PLATZ ZUM SCHLAU-  
SEIN BRAUCHT.*

Wohnkombination LI 13 in Asteiche gebürstet, barrique geölt, Glas schwarzgrau

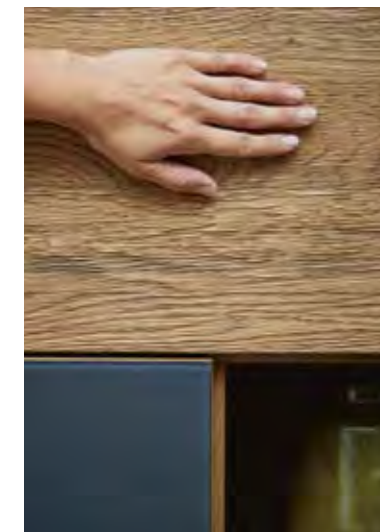


# Echte.. MÜHL- VIERTLER Maßarbeit

Vom Baum  
bis zum  
Möbelstück

... UND HANDSCHLAGQUALITÄT.

**WENN UNSERE PARTNER IM MÖBELHANDEL MIT KNIFFLIGEN AUFGABENSTELLUNGEN KOMMEN, MUSS NICHT ERST LANG HERUMGEFRAGT WERDEN, OB DAS GEHT: UNSERE LEUTE SIND LANG GENUG DABEI, UM ZU WISSEN, WAS DAS UNTERNEHMEN KANN. UND: WAS EINER VON UNS VERSPRICHT, DAS HÄLT. UNSERE GESCHÄFTSPARTNER SIND AUS DEM GLEICHEN HOLZ GESCHNITZT, DA GILT NOCH DIE GUTE ALTE MÜHLVIERTLER HANDSCHLAGQUALITÄT.**



## **WIR ARBEITEN NACH MASS UND NUR AUF BESTELLUNG**

Ein Auftrag wird von A bis Z im Haus gefertigt, mit unseren eigenen LKWs ausgeliefert und danach von unseren Partnern vor Ort aufgebaut. Damit ersparen wir uns – und der Umwelt! – jede Menge Verpackungsmaterial.



# LISTO

*DIE PURE LUST  
AM SPEISEN UND  
BEISAMMEN-  
SEIN*

LISTO



listo Speisezimmer in Astnuss natur geölt, Bankteil, Lehne LB geschlossen, geteilt mit Faltenwurf, Fuß soft, 4-Fußtisch, Stühle 832, puro Style Sideboard in Astnuss natur geölt mit Glasfronten und Gestell in bronze



# Listo TISCHE & Stühle



SYNCHRON-  
AUSZUG

01

VARIANTEN,  
IN UNZÄHLIGEN  
FARBEN &  
MATERIALIEN.



02



Stuhl 830,  
mit Armlehne,  
Holzfuß eckig



Stuhl 838,  
Holzfuß eckig



Stuhl 816,  
Holzfuß rund

03



# Eine BANK 15

VARIANTEN,  
PASSEND ZU  
DEN STÜHLEN.



Lehne LB geschlossen,  
geteilt mit Faltenwurf



Lehne LD geschlossen,  
massiv gewölbt



Lehne LC offen,  
mit Faltenwurf



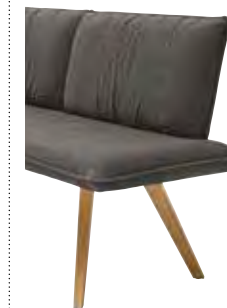
Lehne LE offen, gesteppt  
mit Faltenwurf



Lehne LA geschlossen,  
mit Faltenwurf



Holzfuß rund



Holzfuß eckig (Standard)



Holzfuß soft



# LISTO

*IM LOOK DER FIFTIES*

**DER FALTENWURF**  
der Rückenlehnen  
gibt sich Retro,  
die Stoffe sind State  
of the art: Extrem  
strapazierfähig, frei  
von Chemie, einfach  
zu reinigen und un-  
übertroffen haut-  
freundlich, auch für  
Allergiker.



**RUND** wie die berühmte Tafel von König Artus, und mit einem quasi verwandten Hintergrund: Ging es dort darum, dass alle gleich nah an ihrem Gebieter sitzen, so hat jede\*r der an diesem Tisch Sitzenden gleichermaßen Zugriff zu den Schnitzeln – dank des integrierten Drehtellers!





Asteiche natur geölt, Bankteil, Lehne LD geschlossen, massiv gewölbt, Holzfüße eckig mit Polsterlehnen-Elementen

**KEIN WUNDER,**  
wenn ihnen dieser  
Stuhl irgendwie be-  
kannt vorkommt:  
Der gute alte Stu-  
bensessel stand  
Pate für diesen wun-  
derbar gemütlichen  
Sessel.

Stuhl 634,  
massiv gewölbt



**WIE WÜRDE**

eine Stube heute  
aussehen, fragt sich  
der Gestalter, und  
entwickelt rund  
um einen archaisch  
anmutenden Tisch  
Sessel und eine Bank  
zum Leben.



# UNO

*DIE ERSTE WAHL FÜR ERSTEIN-  
RICHTER, ZWEITWOHNSITZER  
UND ALLE ANDEREN, DIE GUT  
UND GERN EINMAL AUCH  
LÄNGER ZUSAMMENSITZEN*

uno Speisezimmer in Asteiche gebürstet, weiß geölt,  
Eckbank, Lehne geschlossen UA, Stuhl 812, Füße soft,  
Drehstuhl 130, Füße Metallgestell schwarz matt





uno Speisezimmer in Asteiche gebürstet, natur geölt, Tisch Holzgestell uno, Bankteil UA, Lehne geschlossen, Stühle 812, Holzgestell schwarz matt lackiert, Drehstuhl 130 Metallgestell schwarz matt

**ES IST SCHON VORGEKOMMEN**, dass wir für unsere ausgeklügelten Ausziehsysteme Preise einheimsen. Das spornt unsere Tischler\*innen zu immer neuen Geniestreichen an.

01



Auflageleisten  
herausziehen

02



lose Einlageplatte  
herausziehen

UNO

*DUE, TRE:  
AUSZIEHTISCH MIT  
ANSTECKPLATTE*

03



Platte einlegen



langsam  
zusammen-  
schieben  
- fertig

04

**AUF EINS ZWEI DREI** erweitert uno den Familien- zum Freundeskreis.







Bankvariante UB,  
Lehne offen

Bankvariante UA,  
Lehne geschlossen



**WIE BRINGEN WIR**  
unsere Kunden dazu,  
bei uns ihr Geld anzu-  
legen? Ganz einfach:  
Sie können wählen.  
Aus verschiedenen  
Lehnen-Varianten,  
hochwertig gearbeitet  
aus unterschiedlichen  
Holzarten und Stoffen.



Bankvariante UC,  
Lehne massiv



Bankvariante UC,  
Lehne massiv mit Rücken-  
polster zum Aufstecken

# UNO

*AUF DER SUCHE NACH  
EINER GEMÜTLICHEN  
WERTANLAGE KOMMT  
MAN AN DIESER BANK  
NICHT VORBEI  
BANK-GEHEIMNIS  
GELÜFTET!*



Stuhl 812  
Holzfuß soft



Stuhl 138



Drehstuhl 130



Stuhl 137



Drehstuhl 733

**TAKE THIS OR THAT**  
oder doch lieber den?  
Viele neue Stühle, mit  
vielen neuen Stoffen,  
mit und ohne Armleh-  
nen, bitten zu einer ent-  
spannenden Sitzung.

*TAKE  
A SEAT,  
PLEASE.*



# VIVO

*EIN KLARES BEKENNTNIS  
ZU FORM UND QUALITÄT, OHNE  
KOMPROMISSE: VIVAT VIVO!*

vivo Tisch in Nuss, natur geölt,  
Tischgestell in Metall schwarz beschichtet, Stühle 731





**EICHE TABAK**, in deren Oberfläche wir Tag für Tag die Spuren unseres Lebens schreiben. Mit vivo beweist ANREI Mut zur Lebendigkeit.





vivo Speisezimmer in Ast-/Balkeneiche gebürstet, natur geölt mit Ausziehtisch



**NEBEN EINEM TISCH WIE VIVO,** mit allen Vieren fest auf der Erde, kann man sich als Bank ruhig ein bisschen zurücklehnen und auf Bodenhaftung verzichten.

**AUSZUGS-  
TISCH  
SWING**

01



02



03



**NATÜRLICH**

werden wir Ihnen nicht vorenthalten, dass wir für die ausgeklügelte und überaus präzise Auszieh-Technik unseres Modelles vivo mit dem Austrian Interior Design Award ausgezeichnet wurden.



vivo Speisezimmer in Asteiche gebürstet, tabak geölt, Schwebebank, Tisch Holzgestell, Drehstühle 130, Füße Metallgestell schwarz matt





ANREI 1959

*JA,*  
Unsere  
Lehrlinge sind  
unsere Zukunft.

*ich*  
**WERDE**  
*Tischler\*in!*

**LEHRLINGSAUSBILDUNG IST EIN GROSSES THEMA. MEIN VATER HAT NIE VIEL DARÜBER GEREDET, SONDERN EINFACH 2008 EINE EIGENE LEHRLINGSWERKSTÄTTE EINGERICHTET. MIT EINEM EIGENEN MEISTER, DER AUCH FÜR DEN BAU VON PROTOTYPEN ZUSTÄNDIG IST. DAS FÜGT SICH GUT ZUSAMMEN. ER FREUT SICH SEHR, WENN SEINE PROTOTYPEN IN SERIE GEHEN - UND NOCH MEHR, WENN „SEINE“ LEHRLINGE WIEDER EINMAL MIT PREISEN AUSGEZEICHNET WERDEN.**

**ZINKEN & SCHLITZ-ZAPFEN-  
VERBINDUNGEN:**

Von der Pike auf werden die Mädchen und Burschen vom Meister an die Handwerkskunst herangeführt. Bei aller Mechanisierung und Digitalisierung halten wir hier das hohe Handwerk in Ehren, das sind wir unseren Vorfahren schuldig.

Zwei Tage in der Woche arbeiten die Lehrlinge unter der Anleitung des Meisters, an den restlichen drei Tagen können sie das Gelernte gleich in der Praxis anwenden. Derzeit sind bei uns sechs Burschen und sechs Mädchen (!) in Ausbildung, das freut mich natürlich besonders!



# METRO

*DIE SCHNITTSTELLE URBANER  
FORMENSPRACHE UND HANDWERK IN  
HÖCHSTER VOLLENDUNG*

Retro-Touch im Hier und Jetzt: Tisch mikado in Astnuss natur geölt, Stuhl 645





### **METRO MIKADO**

oder wie aus vier Stäben ein Tischgestell entsteht. In mikado verbinden wir alles, wofür wir stehen: Wertvolles Holz, höchste Handwerksqualität und eine Form im Hier und Jetzt.





# PURO

## **PUR WIE PURO**

Hinter den Glasfronten in steingrau bietet sich jede Menge Stauraum, die Schubladen mit Holzfronten setzen einen reizvollen Akzent – und das beleuchtete Statement-Sammlerstück zieht die Blicke auf sich. Die moderne Kombination aus Kommode und Vitrine.

## **HOLZ UND GLAS**

Mit Glas und Licht als reizvoller Kontrast zu den Fronten in Naturbuche gebürstet entsteht eine elegante Leichtigkeit.



puro Speisezimmer in Naturbuche gebürstet, natur geölt, Bezug Stoff, Vitrine 750 und Vitrine 751





vivo Sekretär in Asteiche, natur geölt mit ausziehbarer Schreibplatte in Leder Nubuk rock, Stuhl 730



**PRIVAT-SEKRETÄR**  
Für auf Bütten geschriebene Briefe oder als Rückzugsort mit dem Laptop im Homeoffice.



*VON VIELEN  
BEISPIELEN,  
WIE PURO-BÄNKE  
AUSSEHEN KÖNNEN*



Bankvariante D



Bankvariante A



Bankvariante C



Bankvariante B

**CM-GENAU**

Sitzfläche und Rückenlehne in Holz und oder Stoff und oder Leder – die Wangen in Holz oder Schwarzblech, ein Wunschkonzert.



# RUUM

*IN JEDEM RAUM EIN GERN GESEHENER GAST.  
FÜR RUUM IST IMMER PLATZ, WEIL RUUM  
PLATZ SCHAFFT UND ES VERSTEHT, SICH AN  
SEINE UMGEBUNG ANZUPASSEN.*

Schrankkombination ruum, Lackfront, Farbe lt. Kollektion,  
Schubladen und offene Nische, Asteiche gebürstet, weiß geölt



Egal, wo ruum seinen Platz findet, durch die unendlichen Gestaltungsmöglichkeiten bleibt genug Freiraum für die persönliche Note.





Elemente ruum, Asteiche gebürstet, weiß geölt  
 Element in Lack It. Kollektion, Alurahmen schwarz, Parsolglas

### **RUUM - WOHNEN MIT SYSTEM**

Holzart, Fronten, Beschläge, Innenleben, Breite, Höhe und Tiefe – bei ANREI geht es nach Ihren Wünschen zu. Und gefertigt wird nach Ihrer Bestellung. Dann bleibt kein Holz auf dem anderen, Ihre Unikate entstehen. Das ist Maßanfertigung in Tischlerqualität von ANREI.





# PURO

*... LIEBT ORDNUNG UND AUF-  
GERÄUMTE STIMMUNG.*

puro Regallösung in Asteiche gebürstet, weiß geölt, Glasfronten und Wangen in Lack beerle



**HIFI & CO**

Kabelmanagement, Akustikbespannungen, technische Lösungen für Liebhaber und Kenner verbergen sich hinter der ausdrucksstarken Zeichnung der Balkeneiche.

Planungsvorschlag PU 11 in Asteiche weiß geölt, Front in Balkeneiche, Drehtür mit Akustikstoff anthrazit







puro Highboards in Asteiche gebürstet, barrique geölt, Glasfronten in schwarzgrau

# PURO STYLE

*SOLITÄRELEMENTE, ALLEIN-  
STELLUNGSMERKMALE FÜR  
IHREN LEBENSRAUM*



puro Style Vitrine in Astnuss natür geölt, Glasfronten in bronze





puro Wohnkombination in Ast-/Balkeneiche barrique geölt

**DETAILS**

Der nahezu nahtlose Übergang von Holz zu Stein, die Kunst der Fuge: An diesen Dingen, die sich nicht

als erstes ins Blickfeld drängen, zeigt sich der Meister und erfreut sich der Kenner, ein Leben lang.



Wandboard puro Stone PU-ST 19 in Ast-/Balkeneiche gebürstet, barrique geölt, Front Stein coffeebraun



PURO STONE

# PURO STONE

*EINZIGARTIGE MÖBELSTÜCKE,  
JEDES FÜR SICH EIN ORIGINAL  
MASSIVE MANIFESTATION VON  
INDIVIDUALITÄT*

puro Style Riegellösung in Astnuss natur geölt mit Front Stein coffeebraun



# DESIGN ohne ABLAUF- DATUM

Oder: Formen,  
an denen man sich  
nicht satt sieht



BEI UNS IST AUCH DAS DESIGN EIN NACHHALTIGKEITSTHEMA. DAS MAG AUF DEN ERSTEN BLICK ETWAS EIGENARTIG KLINGEN, IST ABER EIGENTLICH GANZ LOGISCH.

#### NATÜRLICH WÄHLEN WIR

**HÖLZER AUS**, die das Zeug dazu haben, als Möbelstücke praktisch unbegrenzt haltbar zu sein. Und natürlich bauen wir damit zeitlose Möbelformen, an denen man sich nicht nach wenigen Jahren satt gesehen hat.

**BESONDERS ZU SEIN** und dabei eine lässige Selbstverständlichkeit zu bewahren, ist die Aufgabensstellung an unsere Gestalter\*innen.

#### STELLEN SIE SICH VOR ...

Ihre Urur-Enkel finden irgendwann auf ihrem Dachboden eines Ihrer Möbelstücke von ANREI, sie befreien es von Staub und Spinnweben und putzen dem guten Stück die Jahrzehnte aus den Holzporen. Dann stellen sie es frisch geölt in ihre Wohnung um es stolz ihren Besucher\*innen zu präsentieren.

So interpretieren wir den Begriff „DESIGN“ – als die Antiquitäten von morgen.



# JUNA

*EINSCHLAFEN IN KLAREN LINIEN  
AUFWACHEN MIT KLAREM KOPF*

juna Schlafzimmer, Astnuss natur geölt,  
Bett JU 475, Kopfhaupt gepolstert in II/Q249, Nachttisch JU 65,  
Kommoden JU 140 kombiniert mit Lackfronten sand





juna Schlafzimmer, Zirbe weiß geölt, Bett JU 475, Kopfhaupt gepolstert in II/W034, Nachttisch JU 65, Kommode JU 145 kombiniert mit Lackfronten sand

### LEICHT UND LOCKER

Das richtige Verhältnis von Betthaupt und Korpus, die Kommode spielt das Thema locker weiter. Das Nachtkästchen nimmt das mit dem Einschlafen ziemlich leicht, es lehnt lässig an der Wand.

### ZEIT FÜR SICH

Hier warten Eyeliner und Puderpinsel auf ihren Einsatz. Oder persönliches Briefpapier und ein eleganter Füller. Oder man hört einfach einmal in sich hinein, was die leichte Schaukelbewegung so alles in einem auslöst.



juna Beimöbel, Astnuss natur geölt, Konsolentisch 1 mit Spiegel, Schaukelstuhl 638 in Stoff II/Q246



juna Schlafzimmer, Asteiche gebürstet, natur geölt, Bett JU 470, Nachttisch JU 60,  
Schrankkombination ruum, Lackfronten lichtgrau, Ladenelemente Asteiche gebürstet, natur geölt,  
Rückwandpaneel in Stoff II/WO36, Schaukelstuhl 638 in Stoff II/Q247

JUNA





# RUUM

– VIEL RAUM FÜR ORDNUNG

Asteiche gebürstet, natur geölt, Doppelbett SOL 465, Nachttisch S045, ruum Schrankkombination Glas Bronze, Strukturglas

Schlaf-  
ZIMMER:



## ECHT RUUM – VIELE VARIANTEN



1. Holzfront mit Bügelgriff
2. Glasfront, Farbe lt. Kollektion, Massivholzblende mit Ledergriff
3. Glasfront, Farbe lt. Kollektion, tipp on
4. Glasfront, Farbe lt. Kollektion, Holzblende unten
5. Holzfront, Massivholzblende mit Ledergriff

Alle Schrankfronten rechts, Alurahmen schwarz, Strukturglas

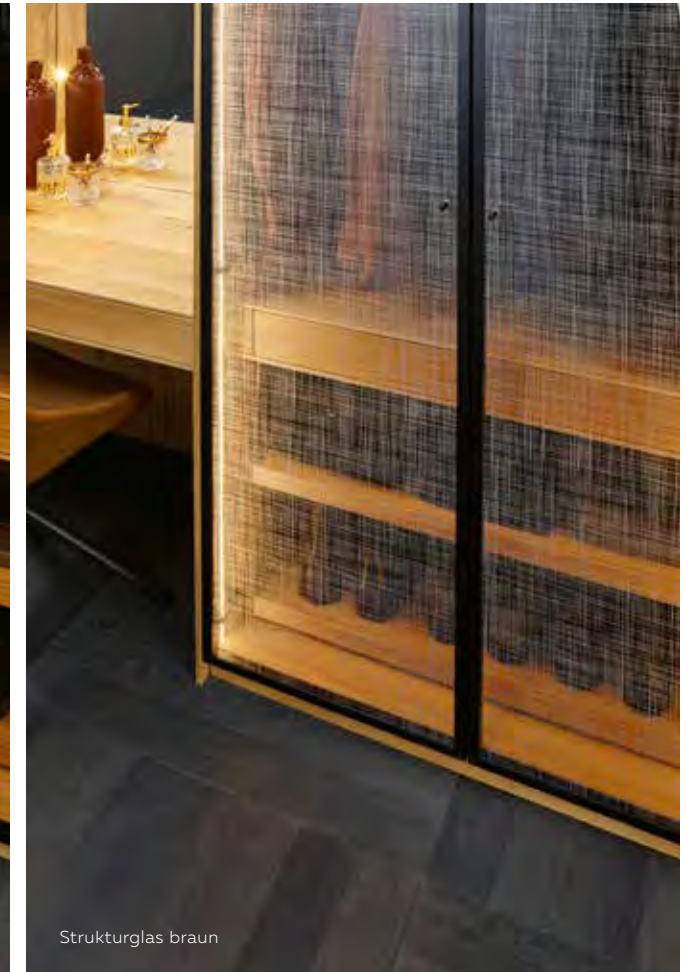




*RUUM // EIN SCHRANK-  
SYSTEM – ALLES UNTER  
DACH UND IM FACH*



Parsolglas braun



Strukturglas braun

#### **MENSCHEN HABEN**

unterschiedliche Auf-  
fassungen von „Ordnung“  
– das Schranksystem ruum  
deckt sie alle ab. Von der  
Front bis zum Innenleben  
kann alles individuell gestal-  
tet werden. ruum hat viele  
Gesichter. Auch das, das  
Ihnen am besten gefällt.



# SOL

*DIE STRAHLEN DER SONNE  
VERTREIBEN DIE NACHT*



Bettanlage SOL 460 in Astnuss, natur geölt, Nachttisch SO 45 in Astnuss, natur geölt  
lina Meisterstück 405 in Astnuss, natur geölt





sol Schlafzimmer in Asteiche gebürstet, natur geölt,  
Bettenlage SOL 450 - metallfrei, Drehtürschrank 6-türig, Glas zartbitter



# Hören SIE auf Ihr HERZ!

Zirbenholz im  
Schlafzimmer



ES SCHLÄGT FÜR DIE ZIRBE. WAS SICH DAS HERZ PRO STUNDE AN SCHLÄGEN ERSPART, HÄNGT ES DANN HINTEN DRAN, AN LEBENSJAHREN. ABER DAS IST AUCH EINE SUBJEKTIVE AUSSAGE, DIE SIE AM BESTEN DURCH EIGENES ERLEBEN ÜBERPRÜFEN!

WIR WISSEN VON VIELEN MENSCHEN, DASS SIE

- BESSER SCHLAFEN
- SICH WESENTLICH BESSER ENTSPANNEN UND REGENERIEREN KÖNNEN
- WENIGER WETTERFÜHLIG SIND,

seit sie ihre Nächte in einem Zirbenbett verbringen – die Forscher von der Universität Salzburg und des Johanneum Researchs Graz würden das auf die **HERZFREQUENZ-SENKENDE WIRKUNG** des Holzes zurückführen.

**ANTIBAKTERIELL** von Natur aus, können dem Zirbenholz Pilze nicht an. Und **MOTTEN GIBT'S AUCH KEINE** in einem Schlafzimmer aus diesem besonderen Holz.

EINE PERSÖNLICHKEIT UNTER DEN HEIMISCHEN HÖLZERN

Mit ihren vielen Ästen ist sie selbst für Holz-Laien auf den ersten Blick zu erkennen.

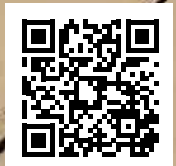
Auch ihr **DUFT IST EINZIGARTIG!** Würzig und harzig wie die Bergluft – von da oben kommen die Stämme, die wir verarbeiten.

Und zwar ausschließlich aus den **ÖSTERREICHISCHEN ALPEN!**





sol Schlafzimmer in Zirbe weiß geölt, Bettenlage SOL 450 - metallfrei, Kommode SOL 209 SP





**SPIEGLEIN, SPIEGLEIN,**  
 nicht an der Wand,  
 sondern freistehend  
 auch als praktische  
 Kleiderablage; Bettfüße,  
 die organisch aus dem  
 Rahmen wachsen und  
 dazu keine Metall-  
 schrauben brauchen –  
 liebevolle Details, wohin  
 man auch schaut.

Und  
*alles*  
 WIRD  
 zu  
 heller  
*FREU-*  
 DE



Bettanlage SOL 450 – metallfrei in Zirbe weiß geölt



Bettanlage SOL 450 – metallfrei in Zirbe weiß geölt,  
 Variante schwebender Sockel bei Fußhaupt



Kommode SOL 212 in Asteiche gebürstet, natur geölt,  
 rundes Spiegelpaneel mit Bord



Kommode SOL 209 SP in Zirbe weiß geölt



Stummer Diener in Asteiche gebürstet, natur geölt  
 und Astnuss natur geölt



# PASO

*UNVERGLEICHLICHER SCHLAF-  
GENUSS FÜR PASSIONIERTE*

paso Bett und Kommode in Zirbe natur geölt,  
Ablage in Leder „rock“ mit Kontrastnähten



## **HANDWERKER- STOLZ**

Extra für Paso haben wir Holzschrauben entwickelt, die höchste Stabilität und Haltbarkeit der

Verbindungen gewährleisten, dem nächtlichen Wohlbefinden zuträglich sind und darüber hinaus die helle Freude für Freunde alter Handwerkskunst sind.



# RIO

*ZIRBENHOLZ  
IM SCHLAFZIMMER  
DUFTET BETÖRENDE*

rio Doppelbett RI 160 in Zirbe natur geölt, Kopfhaupt massiv,  
Nachtisch RI 37 mit Lade, Kommode RI 124

**ZEITLOS**  
die Formen von Bett  
und Kommode, nur  
das Nachtkästchen  
tanzt aus der Reihe.



# LENO

*WENIGER IST MEHR*

leno Schlafzimmer mit Doppelbett in Zirbe natur geölt, Kopfhaupt massiv, mit integrierten Nachtkästchen und vivo Beistellischen, Schrank in Zirbe natur geölt, Glasfronten lackiert in beere

LENO



# BIG ANN

*SEINEN PLATZ IM LEBEN GEFUNDEN  
HABEN ODER WIE MAN SEINEN PLATZ  
IM LEBEN EINNIMMT*

big ann Doppelbett AN 220 mit Boxspring-Inside-System und  
Nachtkästchen AN 20 in Zirbe natur geölt

## **NICHT NUR SCHÖN**

Die Prismen des  
imposanten Bett-  
hauptes vergrößern  
die Oberfläche: Mehr  
Zirbe, mehr Duft!



*BIG ANN. DER NAME SPRICHT FÜR SICH  
BIG ANN. DER NAME IST PROGRAMM  
BIG ANN. DEM IST NICHTS HINZUZUFÜGEN*



**ANN(A) REISINGER**  
gab den Menschen  
ihrer Umgebung Halt.  
Das Bett mit dem  
monumentalen Haupt  
wird der Frau des Fir-  
mengründers gerecht.

**GREAT**  
Mit Boxspring-Inside-  
System ausgestat-  
tet, geprägt von der  
beeindruckenden  
Pyramidenfräsung:  
Ein ganz großes Bett.



big ann Nachtkästchen  
Ist auch ohne Nacht- ein tolles Kästchen!



Nachttisch AN 40 in Asteiche, natur geölt  
Nachttisch SO 45 in Astruss, natur geölt



# TESSO

*UNSER KLASSIKER  
IM NACHTPROGRAMM*

tesso Bettanlage mit angebauten Ladenkonsolen und Kleiderschrank  
in Esche weiß geölt, Glasfronten in steingrau



tesso Doppelbett TES 193 in Asteiche weiß geölt



tesso Bettanlage TES 180 in Astnuss natur geölt,  
Kopfteil mit Lederbezug



tesso Doppelbett TES 190 in Zirbe natur geölt,  
Kopfteil mit Stoffbezug



tesso Kleiderschrank 5-türig, in Asteiche  
weiß geölt, mit Glasfronten in lichtgrau





# Wie GEHT'S *dir* MICHI?

Jeder  
Einzelne ist  
wichtig!



Kurt Reisinger

**BEI SEINER TÄGLICHEN MORGENRUNDE DURCH DEN BETRIEB KRIEGT MEIN VATER EINEN EINDRUCK, WAS BEI WEM SO LÄUFT. DIE MEISTEN DER RUND 200 MITARBEITERINNEN UND MITARBEITER SIND SCHON SEIT JAHREN IM UNTERNEHMEN, HABEN SCHON BEI UNS GELERNT. UND ES GIBT EINIGE, DIE VERBRINGEN IHR GANZES ARBEITSLEBEN HIER. WOHNHAUS UND FERIENWOHNHAUS FÜR DIE MITARBEITER INKLUSIVE.**

#### **SCHON SEIT GROSSVATERS ZEITEN GIBT ES UNSER MITARBEITERWOHNHAUS.**

Die zehn Wohnungen sind eine sehr beliebte Starthilfe: Sobald eine Familie ihr Haus fertig hat, wird wieder eine Wohnung frei. So ist das bei uns im Mühlviertel! In Ellmau in Tirol haben wir ein Ferienwohnhaus, das von unseren Leuten günstig genutzt werden kann – auch am Land, halt mit höheren Bergen vor der Tür.

#### **JEDER KEHRT VOR SEINER TÜR.**

Das ist eine Tradition bei uns – jeder hält seinen Arbeitsplatz tipptopp in Ordnung, da macht die Arbeit einfach mehr Spaß. „Halte Ordnung, die Ordnung hält dich.“ – einer der Lieblingssprüche meines Vaters.

#### **DER ANREI-BUS KOMMT!**

Im Morgengrauen, genauer gesagt um 5.00 h, werden unsere Mitarbeiterinnen und Mitarbeiter mit den ANREI-Bussen von zu Hause abgeholt. Und um 14.15 h wieder zurückgebracht. Diese Arbeitszeiten haben sich bewährt: Viele unserer Leute betreiben daneben eine Landwirtschaft, und wer keine Felder zu bestellen oder Tiere zu versorgen hat, freut sich einfach, noch was vom Tag und seiner Familie zu haben.

#### **„IHR HABT'S HIER EIN RESTAURANT?“**

Diese Frage hören wir immer wieder von Besuchern, wenn wir ihnen die Aufenthaltsräume zeigen. Hier werden die Pausen gemeinsam verbracht, die Getränke gehen auf's Haus.



**IN DER GARDEROBE**

Sie wollen Platz für Ihre Schuhe. Check. Platz für die Hüte. Check. Sie wollen hängen und legen und stellen. Check. Sie wollen „verstecken“ und Sie wollen zeigen, was Sie haben. Check. Sie wollen ruum!

# Garde- ROBEN: RUUM

*SAGE MIR, WIE VIEL RAUM DU  
BRAUCHST UND ICH SAGE DIR,  
WIE VIEL RUUM ZU DIR PASST.*

Schrankkombination ruum, Glasfront, Farbe It. Kollektion,  
Designelemente Astnuss, natur geölt





**GANZ SCHÖN  
AUFGERÄUMT**

Unzählige Möglichkeiten ohne die Qual der Wahl. Denn ANREI hat den Berater, der zur Stelle ist, sobald man ihn braucht.

Schrankkombination ruum, Glasfront, Farbe It. Kollektion, Designelement Astnuss natur geölt





# LINA

## ANGEKOMMEN!

Garderobenkombination LI 15 in Asteiche gebürstet, natur geölt, Glas salbei und 1 Stummer Diener



Mit hoher Wahrscheinlichkeit werden die hübschen kleinen Einzelmöbel nicht alles fassen können, was unsere Garderobe braucht. Dafür gibt es die (z.B.) weiße Schrankwand, die sich dezent im Hintergrund hält.



# PURO

*WILLKOMMEN ZUHAUSE!*

Planungsvorschlag PU 70 in Ast-/Balkeneiche weiß geölt



oben // Planungsvorschlag PU 71 in Naturbuche gebürstet, hell geölt  
unten // Planungsvorschlag PU 72 in Ast-/Balkeneiche weiß geölt



# HOLZARTEN OBERFLÄCHENBEHANDELT



Asteiche natur geölt  
Asteiche natur lackiert



Asteiche weiß geölt



Asteiche gebürstet, tabak geölt



Asteiche natur mit Zopfbürstung



Balkeneiche gebürstet, natur geölt



Balkeneiche gebürstet, weiß geölt



Balkeneiche gebürstet, barrique geölt



Astnuss natur lackiert  
Astnuss natur geölt



Zirbe natur geölt



Zirbe weiß geölt



Naturbuche gebürstet, hell geölt  
Naturbuche gebürstet, hell lackiert



Esche gebüstet, tabak geölt



Esche gebüstet, weiß geölt

# NATURSTEIN OBERFLÄCHEN



atlantis



coffeebrown

# GLASFARBEN



sand



steingrau



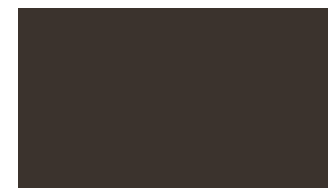
lichtgrau



bronze (nur bei Glasfronten erhältlich)



beere



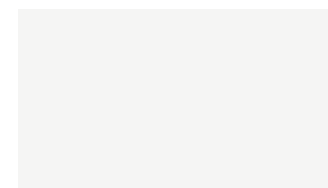
zartbitter



salbei



schwarzgrau



reinweiß



blaugrau



**EDLES HOLZ IN SEINER NATÜRLICHSTEN FORM** Die Firma ANREI-Reisinger GmbH zählt zu den führenden Möbelproduzenten Österreichs mit langer Tradition in der Verarbeitung hochwertiger Massivhölzer. ANREI hat bereits 1996 ein Öko-Audit durchführen lassen und legt größten Wert auf den Umweltschutz, sowohl in der Produktion als auch bei den verwendeten Materialien. Das Holz stammt zu 100% aus Wäldern, die mit dem PEFC-Siegel für nachhaltige Forstwirtschaft ausgezeichnet sind. Produziert wird ausschließlich im Werk in Oberösterreich.



Anrei als 1. europäischer Möbelhersteller ausgezeichnet





# STOFFDESIGN

## HOCHWERTIGE Q2-STOFFE



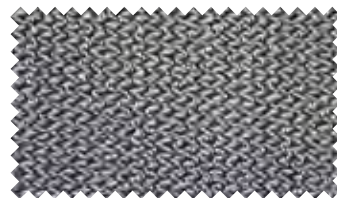
Stoff Q271



Stoff Q276



Stoff Q273



Stoff Q201



Stoff Q205



Stoff Q281



Stoff Q265



Stoff Q249



Stoff Q284

### **DIE STOFFE Q2 GEHÖREN ZU DEN FEINSTEN DER BRANCHE UND BÜRGEN WELTWEIT FÜR HÖCHSTE QUALITÄT.**

Sie benötigen keine chemische Ausrüstung, sind hautfreundlich, für Allergiker geeignet und besitzen hervorragende Pflegeeigenschaften.

Bei den Stoffen von Q2 werden hohe Scheuerbeständigkeiten garantiert und sie besitzen sehr gute Lichtechtheitswerte. Wir zeigen hier nur einen kleinen Ausschnitt – Ihr Wohnberater berät Sie gerne bei der Auswahl aus einer umfangreichen Kollektion.

- EXTREM STRAPAZIERFÄHIG
- HAUTVERTRÄGLICH
- FÜR ALLERGIKER GEEIGNET
- FREI VON CHEMIE
- EINFACH ZU REINIGEN
- WASCHBAR & PFLEGELEICHT
- IST HAUTFREUNDLICH
- 5-JAHRES-GARANTIE

# LEDERFARBEN

## ÜBERSICHT



Leder reinweiß



Leder bianco



Leder brombeer



Leder maron



Leder lichtgrau



Leder steingrau



Leder nero



Leder nubuk peanut



Leder rehbraun



Leder schwarzgrau



Leder nubuk moor



Leder nubuk rock



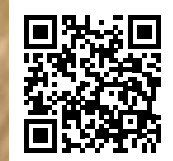
### **DER STOFF, AUS DEM INDIVIDUELLE WOHN(T)RÄUME**

**SIND:** Mit hochwertigen Bezügen gibt ANREI Ihren Möbeln den letzten Schliff. Das Spektrum der Farben und Muster reicht von klassisch elegant über zeitlos modern bis hin zu aktuellen Trendfarben.

Wählen Sie aus Echtleder-, Lederlook- und Stoffbezügen – ganz nach Ihren persönlichen Vorlieben.



# ECHT GEPFLEGT MIT ORIGINAL PFLEGESETS VON ANREI



## ECHTE SCHÖNHEIT VERDIENT DIE BESTE PFLEGE!

Wie alle wertvollen Produkte sollten auch Ihre hochwertigen ANREI Voll- und Massivholzmöbel mit besonderer Sorgfalt behandelt werden. Schützen Sie die sensiblen Holzoberflächen

daher vor scharfkantigen, heißen oder feuchten Gegenständen. Umweltfreundlich veredelte Oberflächen behalten ihre atmungsaktiven und feuchtigkeitsregulierenden Eigenschaften. Deshalb sollten verschüttete Flüssigkeiten sofort entfernt werden.

Auch vom Einsatz handelsüblicher Reinigungs- oder sogar Scheuermittel wird dringend abgeraten. Reinigen Sie Ihre ANREI Möbel im Alltag mit einem trockenen bzw. leicht angefeuchteten Tuch. Vergessen Sie bitte nicht, allfällige Restfeuchtigkeit

mit einem trockenen Lappen zu entfernen. Um die bestmögliche Pflege der lackierten und geölten Oberflächen und auch der Lederpolsterungen zu gewährleisten, empfehlen wir Ihnen die Verwendung von original ANREI-Pflegeprodukten.

# QUALITÄT DURCH STARKE PARTNER



Bergwerkstr. 22, A-6130 Schwarz



Burgenlandstr. 3,  
A-2486 Pottendorf-Landegg



TEXTILES  
Simonsg. 19-21, D-96489 Niederfüllbach



Industriestraße 1, A-6973 Höchst



Markt 21, A-4273 St. Georgen / Walde



Kleinoschegstr. 41, A-8051 Graz



Oberhauserstraße 15, A-4470 Enns



Ginzkeystraße 38, A-4600 Wels



Kammleiten 1, A-4280 Königswiesen



Steinbruck 30, A-3072 Kasten



Lippstädter Str. 4, D-33449 Langenberg



J.u.A. Frischeis Linz GmbH  
Prinz-Eugen-Str. 13, A-4020 Linz



Markt 8, A-4363 Pabneukirchen



Stadtplatz 39/Freieung 1, A-4600 Wels



Hofer Str. 25, D-95176 Konradsreuth



Schachermayerstr. 2, A-4020 Linz



Thurnhof 27, A-4320 Perg



Promenade 11-13, A-4020 Linz



Triesterstraße 388-394b, A-8055 Graz



Tischberg 8, A-4273 Unterweißenbach



Bijeljvina Orahovicka 3,  
HR-33515 Orahovica



Druckereiweg 1, A-3671 Marbach a.d. Donau



Dürnwagram 18, A-4331 Naarn



Engelhofstr. 9, A-4810 Gmunden



Greinerstr. 70, A-4550 Kremsmünster



Dirnbergerstr. 29-31, A-4320 Perg



Paschinger Str. 62, A-4060 Leonding



Weinleitenweg 20 a, A-4400 St. Ulrich



Freistädter Str. 5, A-4310 Mauthausen



An der Urfall 3, D-72793 Pfullingen



Ennsner Straße 80, A-4407 Steyr / Dietach



Göllstraße 20, A-5082 Grödig



Unterer Waldweg 4, A-3508 Krustetten



Römerstraße 4, A-5322 Hof b. Sbg.



Sörgyar utca 3808, HU-8800 Nagykanizsa



Splietzerstraße 23, D-48231 Warendorf

Sorgfältig ausgewählt wie die Hölzer, die wir verarbeiten:

UNSERE PARTNER





ANREI - Reisinger Gesellschaft m.b.H.  
Markt 80 | A-4363 Pabneukirchen  
T +43 7265 5505 0 | anrei@anrei.at  
[www.anrei.at](http://www.anrei.at)

# Unser SCHAURAU- M

*IN PABNEUKIRCHEN!*

**KAUM JEMAND HAT VON PABNEUKIRCHEN GEHÖRT, SOFERN ER NICHT IN DIESER ECKE DES MÜHLVIERTELS ZUHAUSE IST. ES FÜHRT AUCH KEINE HAUPTVERKEHRSDER VORBEI. ZU UNS KOMMT MAN EXTRA!**

## **SCHAURAU- M**

Und idealerweise bringen Sie ein bisschen Zeit mit. Dann entdecken Sie eine Ecke nach der anderen, setzen sich hin, schauen sich dann die Kästen an, die Laufruhe der Schubladen, die ausgetüftelte Technik der Türen, streichen über die Kanten der Tische – und lassen sich mit einem guten Kaffee von uns bewirten.

Eins ist sicher: Nach diesem Entschleunigungsprogramm nehmen Sie die Kurven zurück viel entspannter – und die Wälder an der Strecke sehen Sie mit ganz neuen Augen, vor allem die Bäume!







*Danke*  
Kurt Reisinger



# SEHEN SIE wer HINTER ANREI STEHT:

— *ALLE UNSERE  
MITARBEITER\*INNEN,*

... an die ich an dieser Stelle noch ein paar persönliche Worte richten möchte:

Mittlerweile kann sich keiner von Euch mehr erinnern, wie ich als Schulbub dem Vater in der Werkstätte geholfen habe.

Einige aber waren dabei, wie er mir vor rund 25 Jahren das Unternehmen übergeben hat. Jetzt, wo meine Tochter bald an dieser Schwelle steht, möchte ich Euch allen sagen: Ohne Euer Können, den persönlichen Einsatz und Eure g'sunde Art, zum Leben zu stehen, wäre ANREI nicht ANREI.

Druck-, Satzfehler und Änderungen vorbehalten.

design - michilangelo / text - isolde katamay

# 20 24