

Möbel LETZ

Finden und Wohlfühlen



Prospekt

Achat von Priess Möbel - Bett in Wildeiche Nachbildung

Wichtiger Hinweis für Sie als Verbraucher

Etwaige Hinweise des Herstellers in dieser Produktinformation, die sich auf die Gewährleistung beziehen, haben für Sie keinerlei Bindungswirkung und können von Ihnen ignoriert werden. Ihre gesetzlichen Gewährleistungsrechte als Verbraucher uns gegenüber, als Ihrem Verkäufer, werden dadurch in keiner Weise berührt oder eingeschränkt. Sie können sich wegen aller Mängel jederzeit an uns wenden. Darüber hinaus gehende Herstellergarantien bleiben natürlich unberührt.

Möbel Letz GmbH
Am Gewerbepark 11
06895 Zahna-Elster

Tel.: 035383 - 6018 50

Fax.: 035383 - 6018 17

ZEITLOSE ELEGANZ FÜR
QUALITÄTSMENSCHEN

ACHAT



ACHAT

EINRICHTUNGSVIELFALT FÜR JEDEN GESCHMACK

Mehr als 250 miteinander kombinierbare Einzelemente in verschiedenen Höhen, Breiten und Tiefen bieten eine Vielfalt an Einrichtungsvarianten für nahezu jeden Bedarf und nahezu jeden einzurichtenden Raum.

Aufgeteilt in drei Einrichtungskategorien, sind die Wohnbeispiele mit einem farbigen Label versehen und führen so auf kürzestem Wege zum persönlichen Favoriten: Wohnen, wie ich es mag.

Ob es die Einrichtung auf dem Sprung zum Erwachsensein ist, das praktisch-coole Einraumkonzept oder das stilbewusste Wohnen mit einem besonderen Anspruch an Komfort – all das lässt sich mit dem ACHAT-System-Programm realisieren.

Die farbgetreuen Oberflächendekore oder -kombinationen in Livorno Buche, Astkernbuche, Wildeiche, Lichtweiß, Hellgrau, San Remo oder Sonoma Eiche setzen trendaktuelle visuelle Akzente.

Neben technischen Ausstattungsmerkmalen wie selbst-ziehende Schubkästen oder besonders weich schließenden Türen punkten die ACHAT-Einzelemente durch raffinierte Details, Kombinationsfreude und Vielseitigkeit.

ACHAT überzeugt durch zeitloses Design und ist in hoher handwerklicher Qualität mit ausgeprägtem Nutzenanspruch gefertigt. Erfüllen Sie sich Ihren individuellen Einrichtungswunsch mit den Systemkomponenten von ACHAT.



JUGENDZIMMER

für meinen Style. Die Möbel nehm' ich nach dem Auszug mit.

AB SEITE 4



APARTMENT STYLE

für das Wohnen auf Zeit. Endlich hat alles seinen festen Platz.

AB SEITE 8



KLASSIK KOMFORT

So bin ich immer stilvoll eingerichtet.

AB SEITE 12



JUGENDZIMMER



APARTMENT STYLE



KLASSIK KOMFORT

JUGENDZIMMER

HOME BASE

Aufräumen war gestern. Großzügig angelegter Stauraum macht Ordnung halten einfach.

Einrichtungsvorschlag in San Remo Eiche, Front Lichtweiß (Dekor-Nr.:46)



JUGENDZIMMER



HEY WAS GEHT?!

Bei mir 'ne ganze Menge, denn ich hab' mega Platz für alles.



VARIABLE
Kastenbett mit einem großen Schubkasten, für einen zweiten Schlafplatz (90 x 190 cm) oder als geräumiger Stauraum nutzbar.



ÜBERNACHTUNGSBESUCH? KEIN PROBLEM
Ausgesprochen bequem und dennoch auf alles vorbereitet mit zusätzlicher Liegefläche für den Besuch



AUFGERÄUMTES KOJENBETT
Mit zwei großen und zwei kleinen Kästen



HOME BASE

Aufräumen war gestern. Großzügig angelegter Stauraum macht Ordnung halten einfach.

Einrichtungsvorschlag in Sonoma Eiche, Front Hellgrau (Dekor-Nr.: ... 56)

APARTMENT STYLE

INDIVIDUELL LEBEN

Wohnen, Schlafen, Arbeiten –
finde Deine individuelle Einraumlösung.

Einrichtungsvorschlag in Astkernbuche,
Front Lichtweiß (Dekor-Nr.: ...81)



APARTMENT STYLE

EIN RAUM, ALLES DRIN

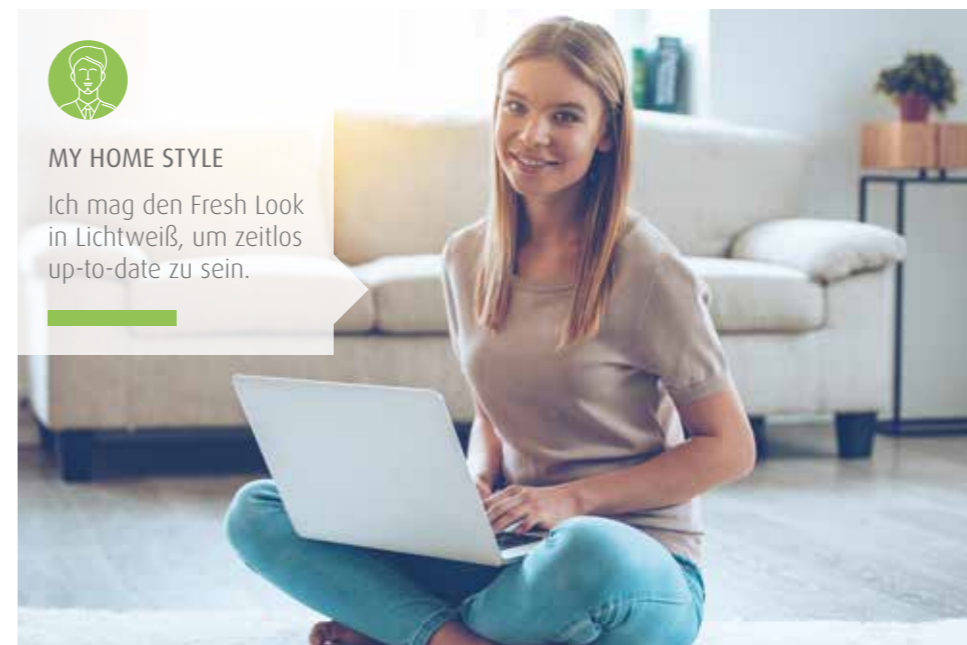
Erwachsen, flexibel und unerhört smart: der Apartment Style für die Studenten-WG oder den Zweitwohnsitz in der City

Einrichtungsvorschlag in Lichtweiß (Dekor-Nr.: ...25)



MY HOME STYLE

Ich mag den Fresh Look in Lichtweiß, um zeitlos up-to-date zu sein.



KLASSISCH SCHÖN

AUF GÄSTE VORBEREITET SEIN

Einrichtungsvorschlag in San-Remo,
Front Lichtweiß (Dekor-Nr.: ...46)



KLASSIK KOMFORT



HIER GEHT'S ZUM VIDEO
oder direkt zur Website
www.priess-moebel.de

AUSGERUHT DEN NEUEN TAG BEGINNEN

Mit gut ausgestatteten Kleiderschränken und Kommoden macht Ordnung sogar richtig Freude.



ICH LIEBE KLASSIKER!

So bin ich immer stilvoll eingerichtet.



DESIGN MIT KÖPFCHEN

Futonbett mit hochgezogenem Fuß in exklusivem Paneldesign – erhältlich auch in Komforthöhen.

Einrichtungsvorschlag in Lichtweiß (Dekor-Nr.:25)